

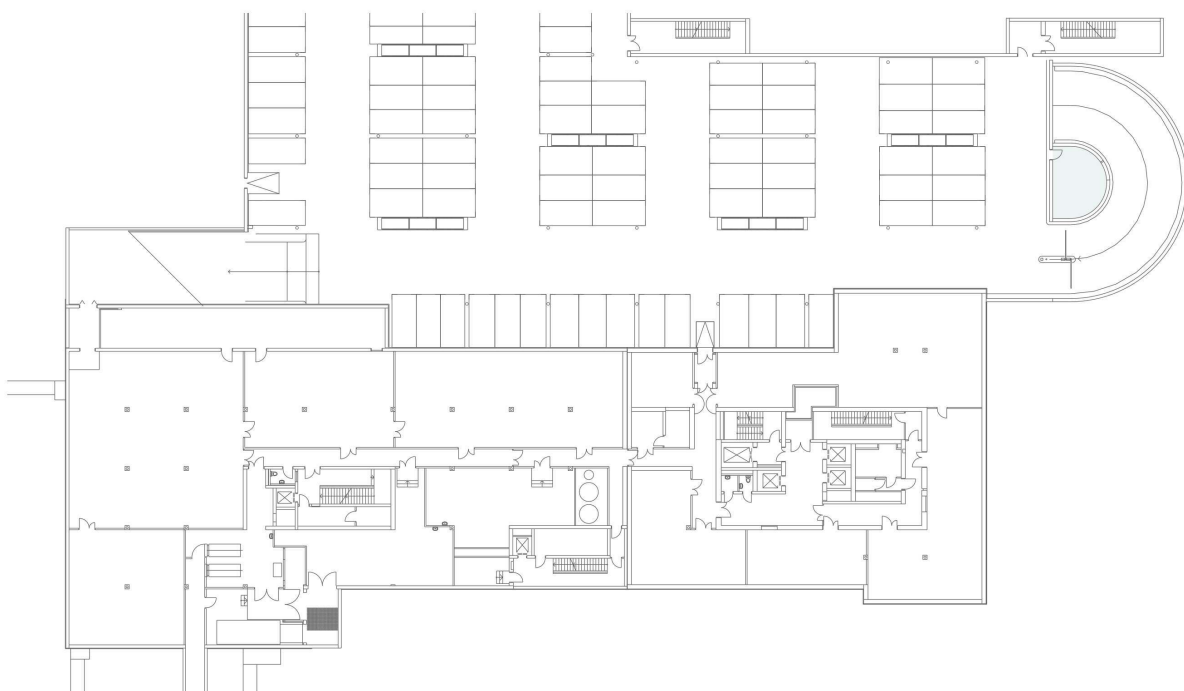
0m 5m 10m 15m

turmareal.ch

Die ausgewiesenen Mierflächen basieren auf der SIA Dokumentation d 0165 und werden aus der Summe der Raumflächen, der nicht tragenden Konstruktionsflächen und allfälligen Zuschlagsflächen (zur nicht exklusiven Nutzung) ermittelt. Änderungen und Abweichungen gegenüber den publizierten Angaben bleiben ausdrücklich vorbehalten.

Lagerraum	1	2*	3*
Fläche m <sup>2</sup>	327.9	193.9	395.1

\* ab 01.07.2024 verfügbar



0m 5m 10m 15m

turmareal.ch

Die ausgewiesenen Mierflächen basieren auf der SIA Dokumentation d 0165 und werden aus der Summe der Raumflächen, der nicht tragenden Konstruktionsflächen und allfälligen Zuschlagsflächen (zur nicht exklusiven Nutzung) ermittelt. Änderungen und Abweichungen gegenüber den publizierten Angaben bleiben ausdrücklich vorbehalten.

Lagerraum
Fläche m <sup>2</sup>
30.0