

## HIER ARBEITET DIE ZUKUNFT

### STANDORT

Das Turm Areal liegt zentral beim Bahnhof Winterthur und bietet beste Verbindungen nach Zürich und in die ganze Schweiz

### BENEFITS

- GRESB-Auszeichnung für Nachhaltigkeit
- BREEAM-zertifiziertes Areal
- Winter- & Sommer-Pop-up
- Vielfältiger Mietermix mit Mieterevents

### HIGHLIGHTS

- Top Lage direkt beim Bahnhof
- Personenlifte und Warenlifte vorhanden
- Erhöhte Bodenlastkapazität
- Grosszügige Deckenhöhen

### KEY FACTS

Insgesamt ca. 978 m<sup>2</sup>

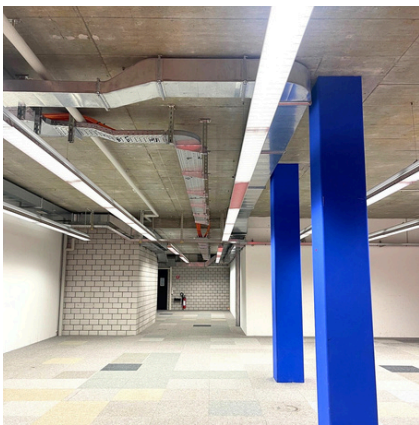
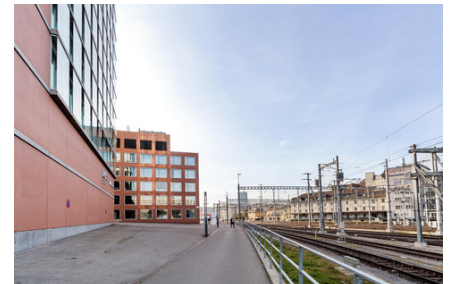
Nettomietzins CHF 110.-/m<sup>2</sup>/p.a.

Nebenkosten CHF 20.-/m<sup>2</sup>/p.a.

\*Preisangaben exkl. MwSt. 8.1%

### FLÄCHEN

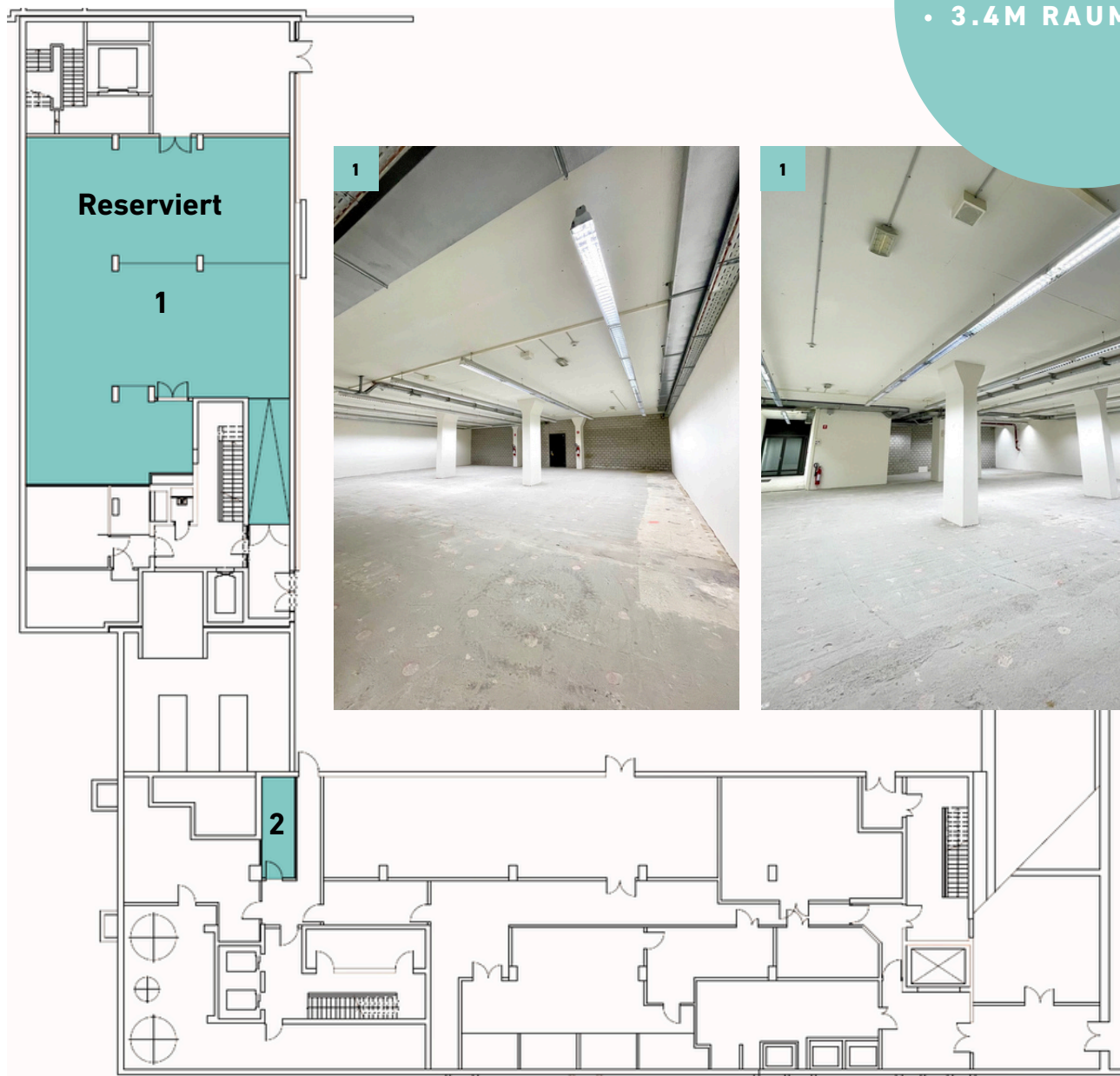
| NR. | ETAGE | NUTZUNG | FLÄCHE             |
|-----|-------|---------|--------------------|
| 1   | UG 1  | Lager   | 291 m <sup>2</sup> |
| 2   | UG 1  | Lager   | 11 m <sup>2</sup>  |
| 3   | UG 1  | Lager   | 328 m <sup>2</sup> |
| 4   | UG 1  | Lager   | 70 m <sup>2</sup>  |
| 5   | UG 2  | Lager   | 147 m <sup>2</sup> |
| 6   | UG 2  | Lager   | 104 m <sup>2</sup> |
| 7   | UG 2  | Lager   | 15 m <sup>2</sup>  |
| 8   | UG 2  | Lager   | 12 m <sup>2</sup>  |



# GRUNDRISS 1.UG THEATERSTRASSE 15A/B

# TURM\* AREAL

- DOPPELFLÜGEL-TÜRE
- 3.4M RAUMHÖHE

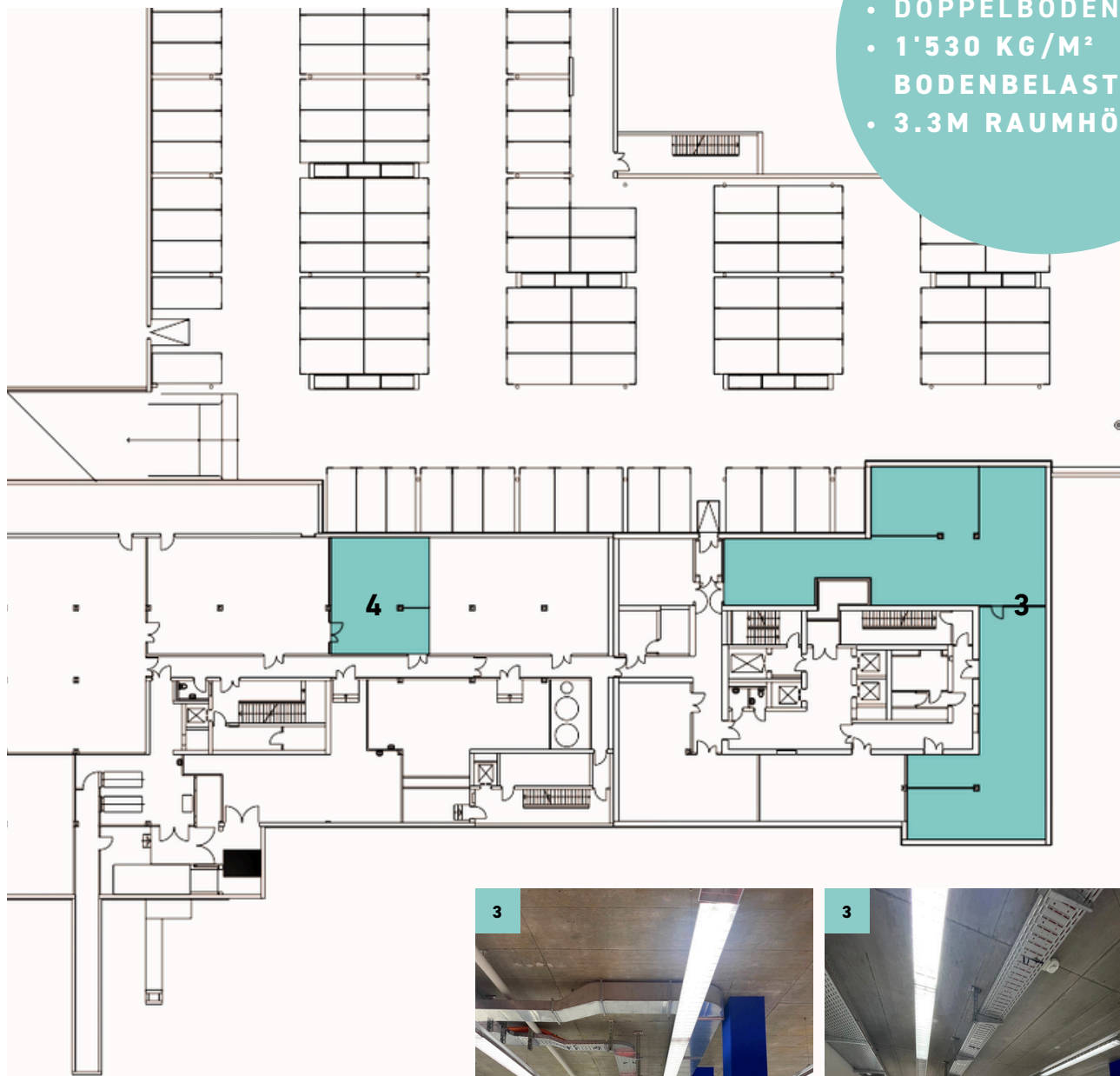


| NR. | ETAGE | NUTZUNG | FLÄCHE             |
|-----|-------|---------|--------------------|
| 1   | UG 1  | Lager   | 291 m <sup>2</sup> |
| 2   | UG 1  | Lager   | 11 m <sup>2</sup>  |

# GRUNDRISS 1.UG THEATERSTRASSE 17

# TURM\* AREAL

- WARENLIFT
- DOPPELBODEN
- 1'530 KG/M<sup>2</sup>  
BODENBELASTUNG
- 3.3M RAUMHÖHE



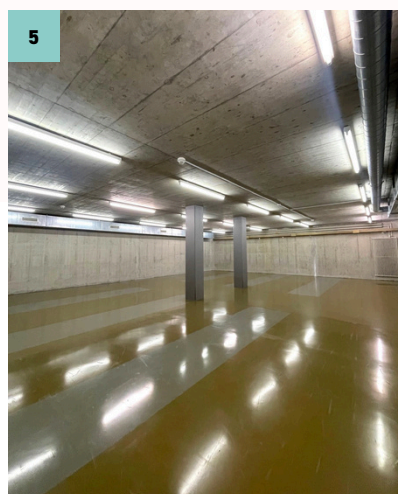
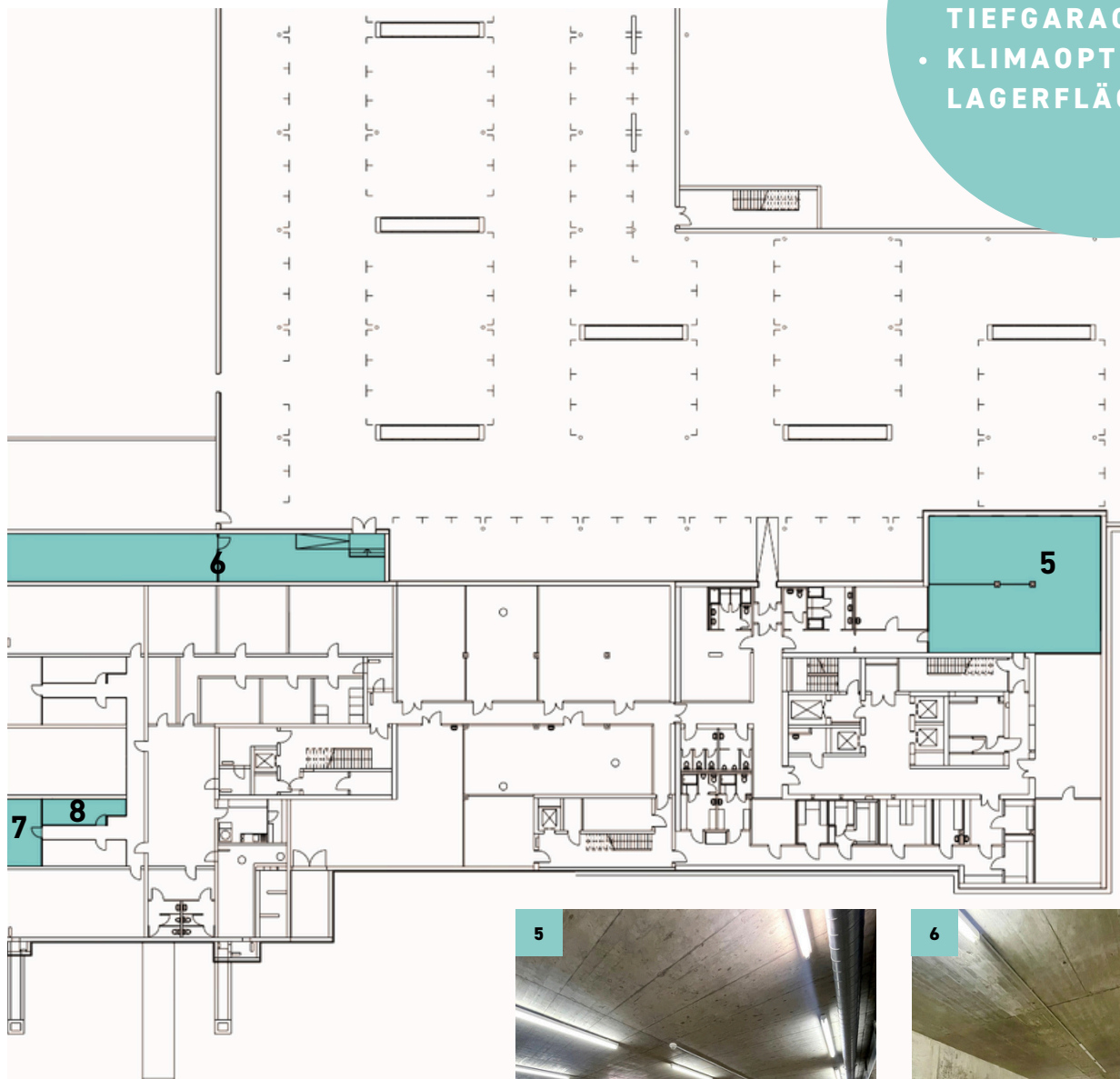
| NR. | ETAGE | NUTZUNG | FLÄCHE             |
|-----|-------|---------|--------------------|
| 3   | UG 1  | Lager   | 328 m <sup>2</sup> |
| 4   | UG 1  | Lager   | 70 m <sup>2</sup>  |



# GRUNDRISS 2.UG THEATERSTRASSE 17

# TURM\* AREAL

- WARENLIFT
- DIREKTE ANBINDUNG TIEFGARAGE
- KLIMAOPTIMIERTE LAGERFLÄCHEN



| NR. | ETAGE | NUTZUNG | FLÄCHE             |
|-----|-------|---------|--------------------|
| 5   | UG 2  | Lager   | 147 m <sup>2</sup> |
| 6   | UG 2  | Lager   | 104 m <sup>2</sup> |
| 7   | UG 2  | Lager   | 15 m <sup>2</sup>  |
| 8   | UG 2  | Lager   | 12 m <sup>2</sup>  |

**TURM\***  
**AREAL**

Turm Areal  
Theaterstrasse 15/17  
8400 Winterthur

Melani Bosilj  
+41 44 403 28 38  
melani.bosilj@wincasa.ch

FOLLOW US

**in** [www.turmareal.ch](http://www.turmareal.ch)