

HIER ARBEITET DIE ZUKUNFT

STANDORT

Das Turm Areal liegt zentral beim Bahnhof Winterthur und bietet beste Verbindungen nach Zürich und in die ganze Schweiz.

BENEFITS

- GRESB-Auszeichnung für Nachhaltigkeit
- BREEAM-zertifiziertes Areal
- Winter- & Sommer-Pop-up
- Vielfältiger Mietermix mit Mieterevents

HIGHLIGHTS

- Top Lage direkt beim Bahnhof
- Personenlifte und Warenlifte vorhanden
- Erhöhte Bodenlastkapazität
- Grosszügige Deckenhöhen

KEY FACTS

Insgesamtca. 766 m²

Nettomietzins CHF 110.-/m²/p.a.

Nebenkosten CHF 20.-/m²/p.a.

*Preisangaben exkl. MwSt. 8.1%

FLÄCHEN

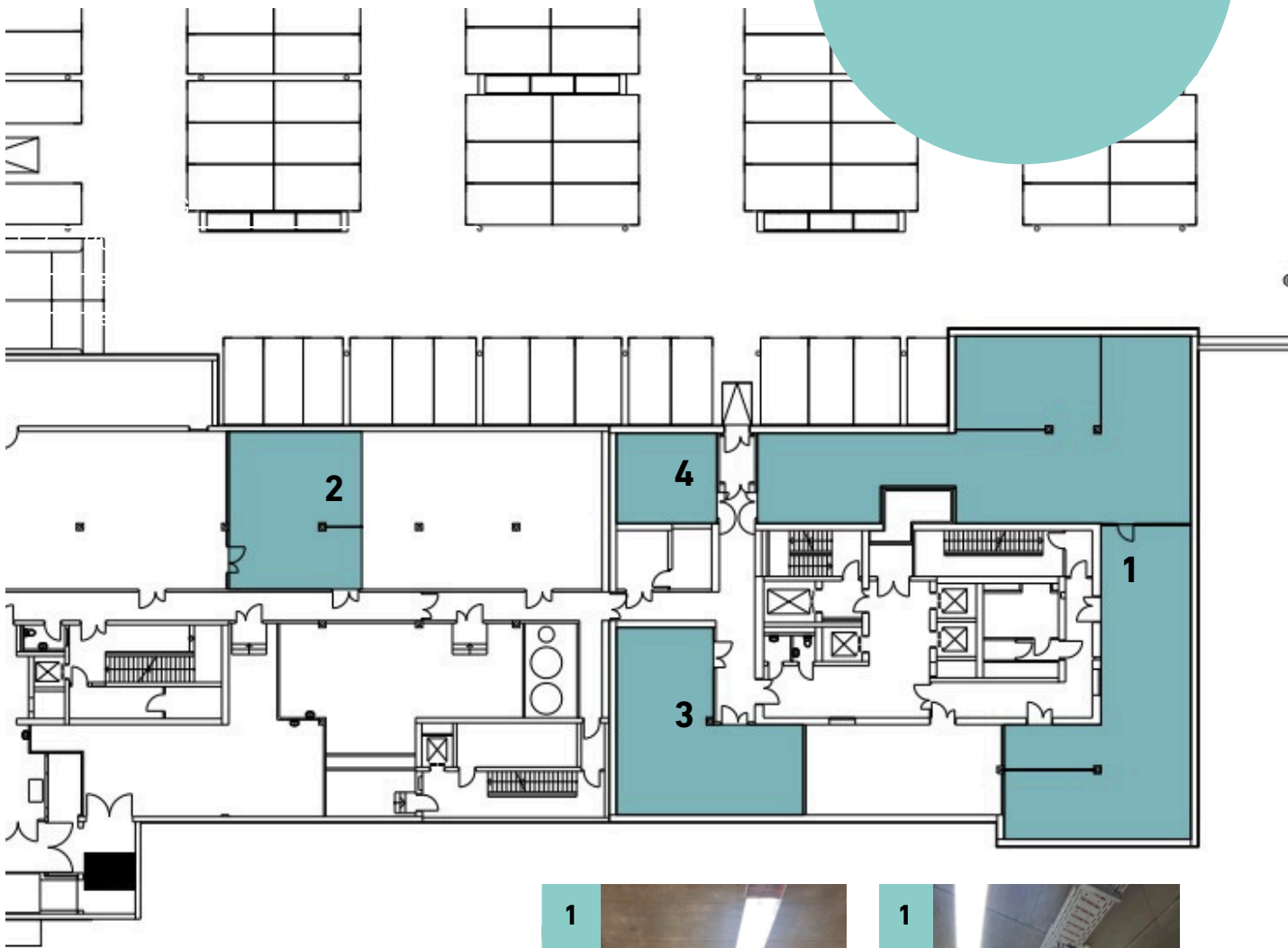
NR.	ETAGE	NUTZUNG	FLÄCHE
1	UG 1	Lager	328 m ²
2	UG 1	Lager	70 m ²
3	UG 1	Lager	87 m ²
4	UG 1	Lager	30 m ²
5	UG 2	Lager	147 m ²
6	UG 2	Lager	104 m ²



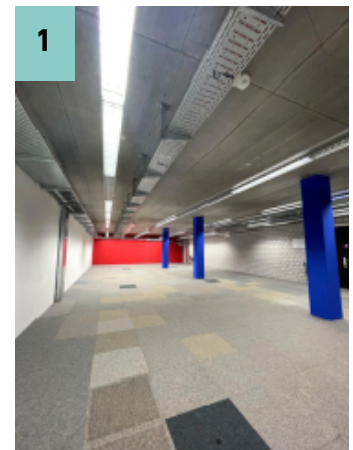
GRUNDRISS 1.UG THEATERSTRASSE 17

TURM* AREAL

- WARENLIFT
- DOPPELBODEN
- 1'530 KG/M²
- 3.3M RAUMHÖHE



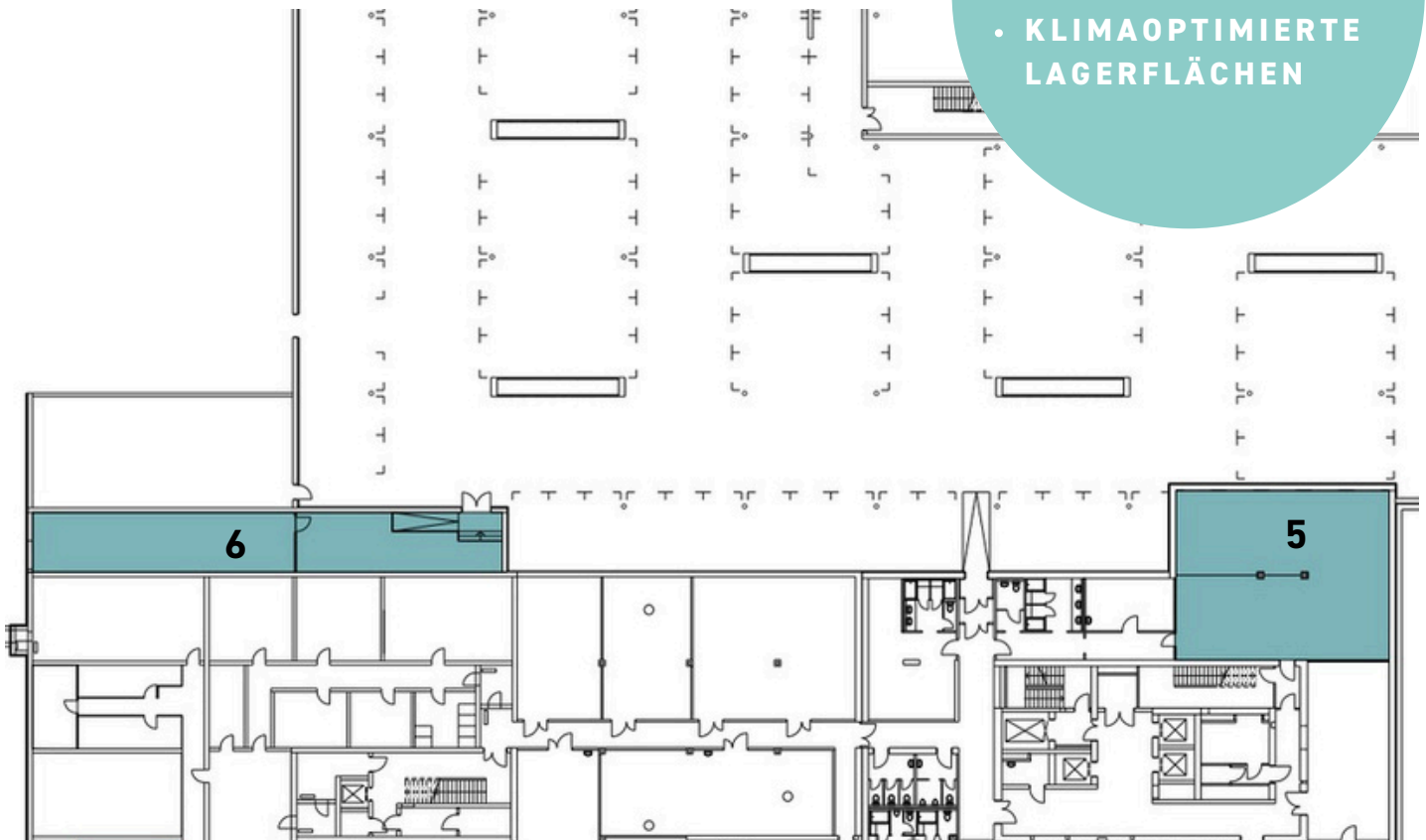
NR.	ETAGE	NUTZUNG	FLÄCHE
1	UG 1	Lager	328m ²
2	UG 1	Lager	70m ²
3	UG 1	Lager	87m ²
4	UG 1	Lager	30m ²



GRUNDRISS 2.UG THEATERSTRASSE 17

TURM* AREAL

- WARENLIFT
- DIREKTE ANBINDUNG TIEFGARAGE
- KLIMAOPTIMIERTE LAGERFLÄCHEN



NR.	ETAGE	NUTZUNG	FLÄCHE
5	UG 2	Lager	147 m ²
6	UG 2	Lager	104 m ²

