

HIER ARBEITET DIE ZUKUNFT

STANDORT

Das Turm Areal liegt zentral beim Bahnhof Winterthur und bietet beste Verbindungen nach Zürich und in die ganze Schweiz

BENEFITS

- GRESB-Auszeichnung für Nachhaltigkeit
- BREEAM-zertifiziertes Areal
- Winter- & Sommer-Pop-up
- Vielfältiger Mietermix mit Mieterevents

HIGHLIGHTS

- Top Lage direkt beim Bahnhof
- Personenlifte und Warenlifte vorhanden
- Erhöhte Bodenlastkapazität
- Grosszügige Deckenhöhen

FLÄCHE BÜRO

NR.	ETAGE	NUTZUNG	FLÄCHE
1	12. OG	Büroraum	495 m ²
2	12. OG	Verkehrsfläche	54 m ²
3	12. OG	Technikraum	15 m ²

KEY FACTS

Insgesamt ca. 564 m²

Nettomietzins Büro CHF 255.-/m²/p.a.
Nebenkosten CHF 70.-/m²/p.a.

*Preisangaben exkl. MwSt. 8.1%

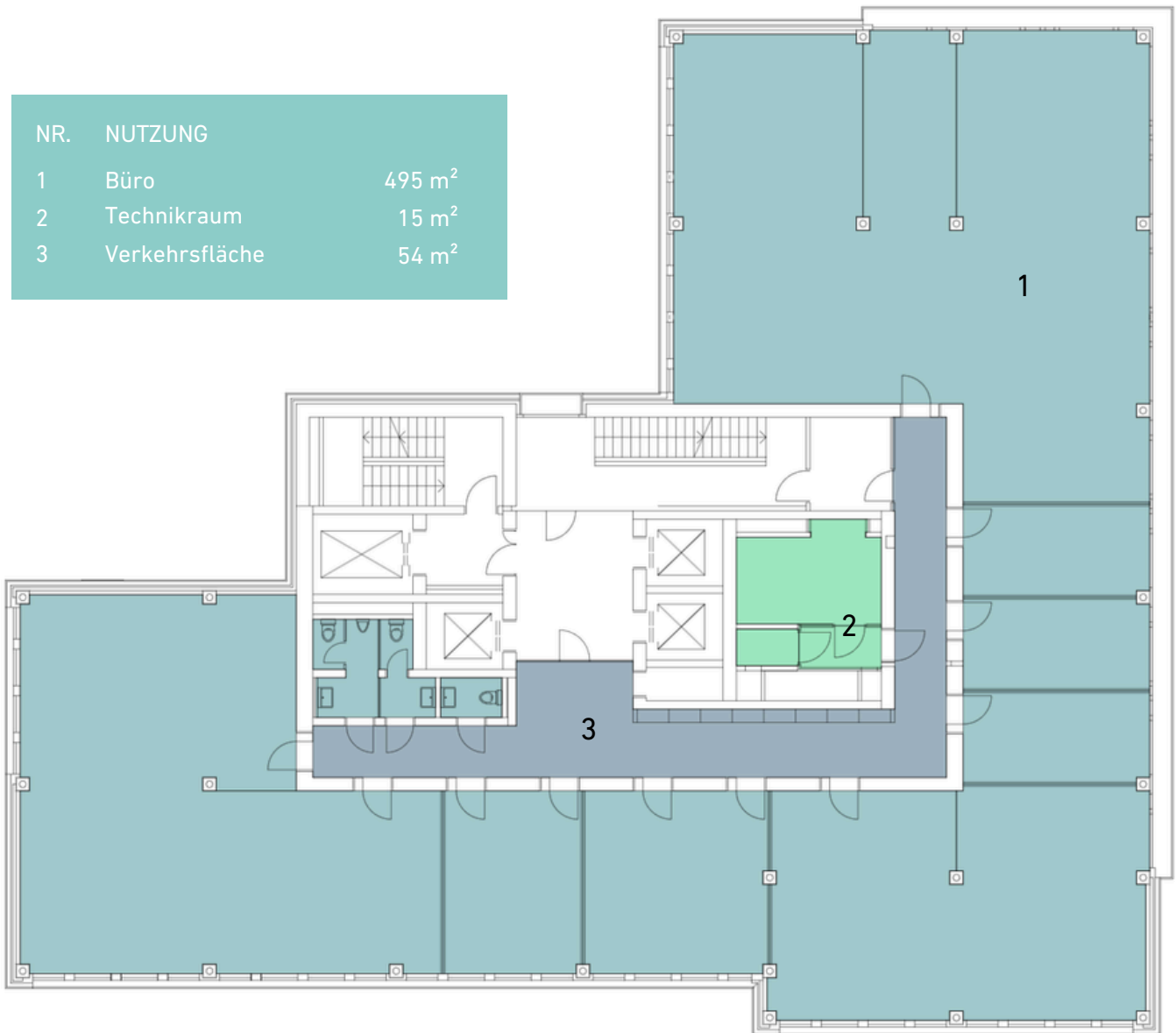


GRUNDRISS 12.0G

THEATERSTRASSE 17

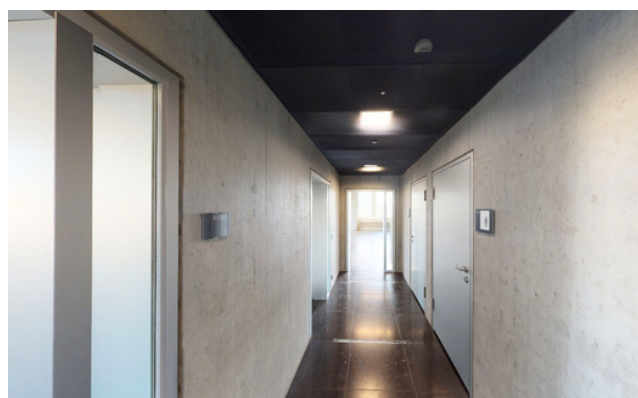
TURM*
AREAL

NR.	NUTZUNG	
1	Büro	495 m ²
2	Technikraum	15 m ²
3	Verkehrsfläche	54 m ²



IMPRESSIONEN THEATERSTRASSE 17

TURM* AREAL



TURM*
AREAL

Turm Areal
Theaterstrasse 15/17
8400 Winterthur

Melani Bosilj
+41 44 403 28 38
melani.bosilj@wincasa.ch

FOLLOW US

in www.turmareal.ch