

## HIER ARBEITET DIE ZUKUNFT

### STANDORT

Das Turm Areal liegt zentral beim Bahnhof Winterthur und bietet beste Verbindungen nach Zürich und in die ganze Schweiz

### BENEFITS

- GRESB-Auszeichnung für Nachhaltigkeit
- BREEAM-zertifiziertes
- Areal Winter- & Sommer Pop up
- Vielfältiger Mietermix mit Mieterevents

### HIGHLIGHTS

- Top Lage direkt beim Bahnhof
- Personen- und Warenlifte vorhanden
- Erhöhte Bodenlastkapazität
- Grosszügige Deckenhöhen

### FLÄCHE BÜRO

NR.	ETAGE	NUTZUNG	FLÄCHE
1	12.OG	Büroraum	495 m <sup>2</sup>
2	12.OG	Verkehrsfläche	54 m <sup>2</sup>
3	12.OG	Technikraum	15 m <sup>2</sup>

### KEY FACTS

Insgesamt ca. 564 m<sup>2</sup>

Nettomietzins Büro CHF 255.-/m<sup>2</sup>/p.a.  
Nebenkosten CHF 70.-/m<sup>2</sup>/p.a.

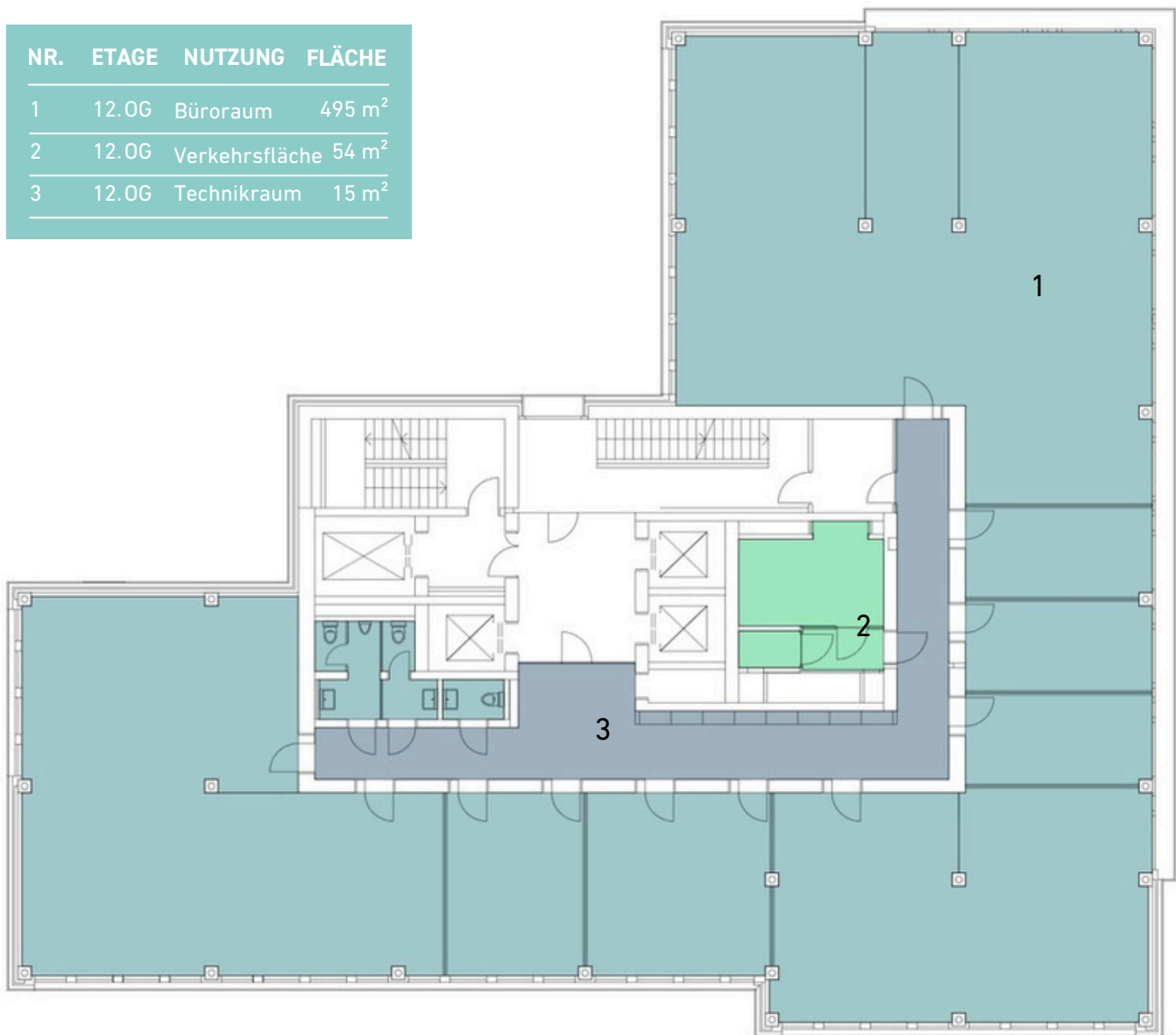
\*Preisangabenexkl.MwSt.8.1%



# GRUNDRISS 12.0G THEATERSTRASSE 17

**TURM\***  
**AREAL**

NR.	ETAGE	NUTZUNG	FLÄCHE
1	12.0G	Büroraum	495 m <sup>2</sup>
2	12.0G	Verkehrsfläche	54 m <sup>2</sup>
3	12.0G	Technikraum	15 m <sup>2</sup>



# IMPRESSIONEN THEATERSTRASSE 17

# TURM\* AREAL

