

HIER ARBEITET DIE ZUKUNFT

STANDORT

Das Turm Areal liegt zentral beim Bahnhof Winterthur und bietet beste Verbindungen nach Zürich und in die ganze Schweiz

BENEFITS

- GRESB-Auszeichnung für Nachhaltigkeit
- BREEAM-zertifiziertes Areal
- Winter- & Sommer-Pop-up
- Vielfältiger Mietermix mit Mieterevents

HIGHLIGHTS

- Top Lage direkt beim Bahnhof
- Personenlifte und Warenlifte vorhanden
- Erhöhte Bodenlastkapazität
- Grosszügige Deckenhöhen

FLÄCHE BÜRO

NR.	ETAGE	NUTZUNG	FLÄCHE
1	1. OG	Bürofläche	23 m ²

KEY FACTS

Verfügbar ab 01.06.2027
oder nach Vereinbarung

Insgesamt ca. 23 m²

Nettomietzins Büro CHF 250.-/m²/p.a.
Nebenkosten CHF 70.-/m²/p.a.

*Preisangaben exkl. MwSt. 8.1%



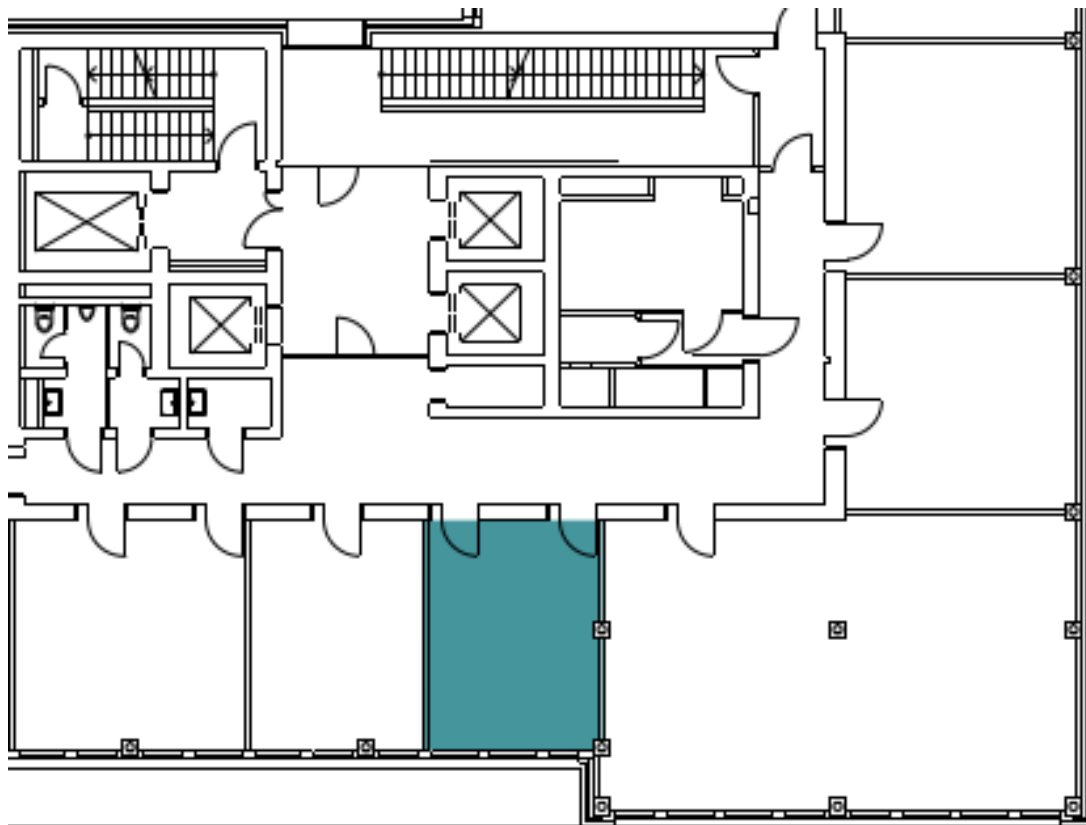
GRUNDRISS 1.0G

THEATERSTRASSE 17

TURM*
AREAL

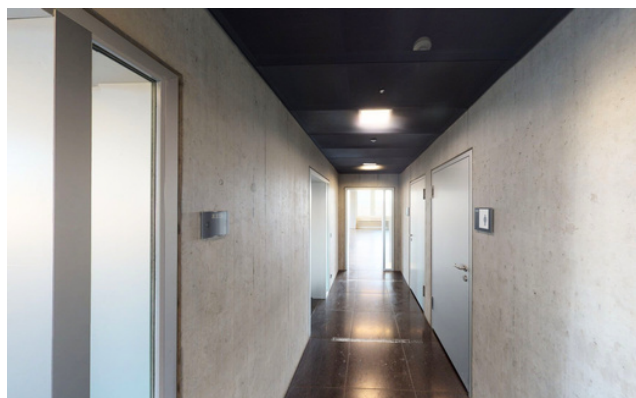
NUTZUNG

Büro 23 m²



IMPRESSIONEN THEATERSTRASSE 17

TURM* AREAL



TURM*
AREAL

Turm Areal
Theaterstrasse 15/17
8400 Winterthur

Lukas Helmberger
+41 44 403 28 36
lukas.helmberger@wincasa.ch

FOLLOW US

in www.turmareal.ch